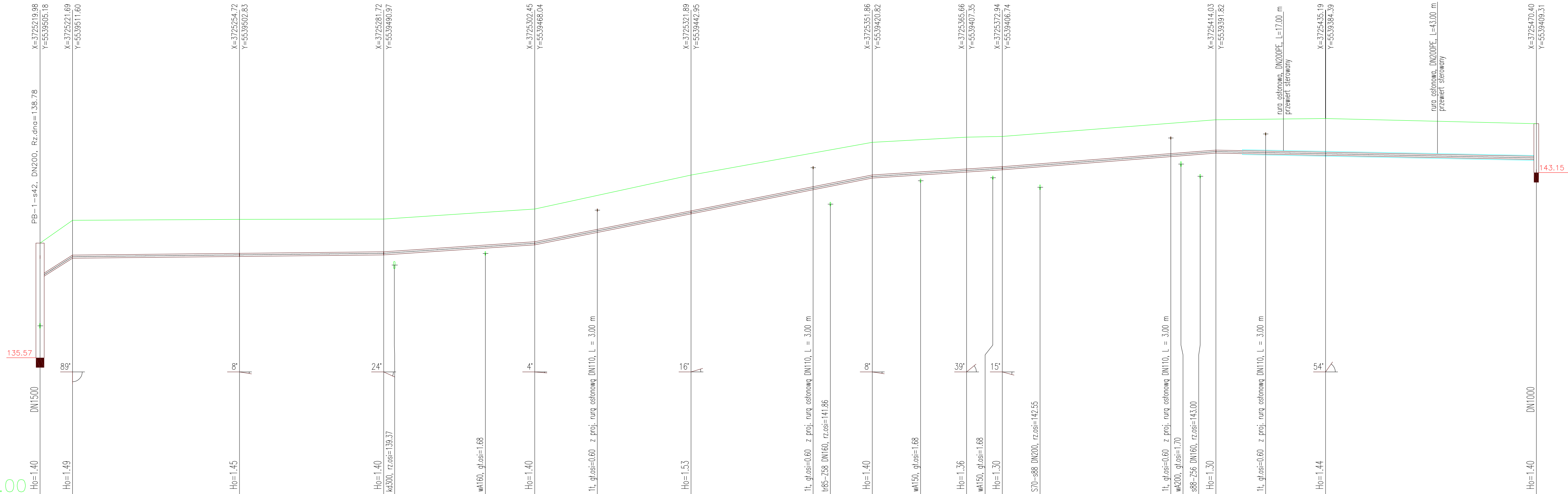


P-B1-S184  
Podziałka 1:100/500



P.p.=130.00

Nazwa węzła	P-B1 t11		t12	t13	t14	t15	t16	t17	t18	t19	t20	S184
Rzędna istniejącego terenu		140.27	141.20									145.15
Rzędna osi proj. rurociągu		138.87	139.71									143.75
Zagłębienie osi przewodu		1.40	1.49									1.40
Długość odcinka		6.64	34.17	29.50	30.91	31.99	37.09	19.29	7.30	43.71	22.43	43.13
Proj. spadek rurociągu, odległość		L=40.82 i=126.4 ‰	L=34.17 i=2.1 ‰	L=29.50 i=2.2 ‰	L=30.91 i=13.3 ‰	L=69.07 i=39.5 ‰	L=26.59 i=12.8 ‰	L=43.71 i=15.6 ‰	L=22.43 i=4.0 ‰	L=43.13 i=4.0 ‰		
Proj. średnica nominalna, materiał												
Hektometr i odległości		00 6.64	40.82	70.31	91.12	122.03	140.03	166.02	185.32	229.03	251.46	304.60

# PROFIL PODŁUŻNY RUROCIĄGU TŁOCZNEGO BORÓW

P-B1-S184

SKALA 1:100:500  
LEGENDA:

- ISTIEJĄCY TEREN
- PROJ.RUROCIĄG TŁOCZNY DN125PE
- PROJ. RURA OSŁONOWA DN200PE

PRACOWNIA PROJEKTOWANIA I NADZORU mgr inż. Kazimierz STRZELCZYK 58-200 DZIERŻONIÓW ul. ŚWIDNICKA 24 tel. 645-85-00			SKALA 1:100:500
OBIEKT	"Sanitacja Gminy Borów etap III - budowa kanalizacji sanitarnej w Piotrkowie Borowskim, Borowie, Bartoszowej, Boreczku, Kojecinie, Borku Strzeleckim osiedle przy ulicach Czeresniowa Śliwkowa, Wiśniowa, Morełowa z wpieciem do oczyszczalni ścieków w Borku Strzeleckim"		DATA 08.2007r.
RYSUNEK	PROFIL PODEUŻNY RUROCIĄGU TŁOCZNEGO		RYS. NR 17
INWESTOR	GMINA BORÓW		
ASYST. PROJEKTANTA	Mariusz KOZAKIEWICZ		
ASYST. PROJEKTANTA	Krzysztof ANTOSZ		
ASYST. PROJEKTANTA	inż. Jolanta BOROWY		
ASYST. PROJEKTANTA	inż. Robert HEJN		
PROJEKTANT	mgr inż. Kazimierz STRZELCZYK	Upr.bud. UAN-VI-6/3/11/91	
KIER.PRACOWII	mgr inż. Kazimierz STRZELCZYK	Upr.bud. UAN-VI-6/3/11/91	